

Der JEKKO JF545 ist der stärkste Raupenkran in der JEKKO Produktlinie. Lasten bis zu 15.500 Kilogramm können von dem Knickarm-Kran aufgenommen und abgesetzt werden. Wie alle JEKKO-Modelle kann er auf engstem Raum eingesetzt werden, auch in geschlossenen Gebäuden wo klassische Krane längst nicht mehr verfügbar sind.

Kranabmessungen: 5400 x 1840 x 2830 mm
Max. Tragkraft: 15.500 kg (CE)
Max. Höhe: 30 m
Max. Reichweite: 28 m



Weitere Leistungen

- Mobilkrane bis 400 to + Faltkrane
- Schwer- und Spezialtransporte bis 70 to
- Maschinenumzüge
- Arbeitsbühnen /-körbe
- Gabelstapler
- Abschleppdienst und ADAC Clubmobilstation
- Containerdienst und Entsorgungsfachbetrieb

BOTT GRUPPE

Bott Abschleppdienst GmbH

Seeber Flur 15
55545 Bad Kreuznach
Telefon: +49 (0) 6 71 8 96 05 26
Telefax: +49 (0) 6 71 8 96 15 26
E-Mail: bottgmbh@t-online.de
www.abschleppdienst-bott.de

Gaus Krandienst

Mittelrheinstr. 22
67550 Worms
Telefon: +49 (0) 62 42 91 26 0
Telefax: +49 (0) 62 42 91 26 29
E-Mail: info@krandienst-gaus.de
www.krandienst-gaus.de

Kawelke Krandienst

In der Köst 13
67240 Bobenheim - Roxheim
Telefon: +49 (0) 62 39 99 87 60
Telefax: +49 (0) 62 39 99 87 20
E-Mail: Kawelke-Kran@t-online.de
www.kawelke-kran.de

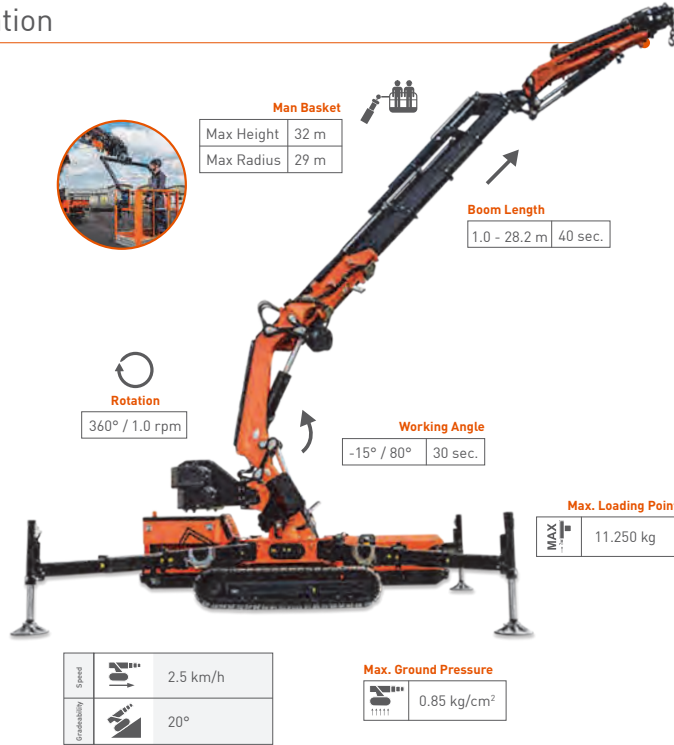


**JEKKO JF545:
der stärkste Raupenkran in
der JEKKO Produktlinie**

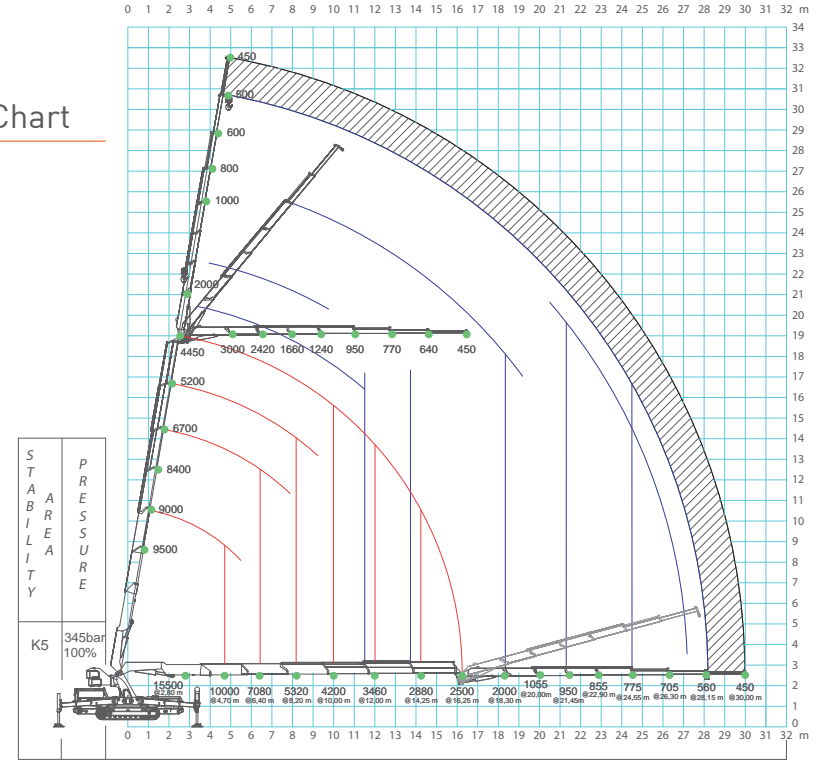


Technical Information

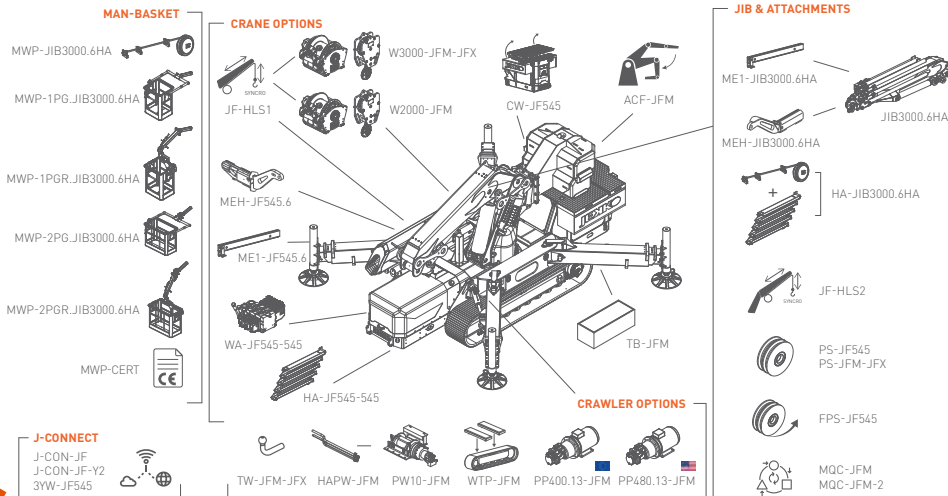
Dimensions	L x W x H	5,4 x 1,8 x 2,8 m
Footprint	Min	4,25 x 4,25 m
	Max	6,7 x 6,7 m
Crane & Options Weights		Kg
	JF545	13500
	Counterweight	3500
	Pulley Block	60
	Winch	200
	Power Pack	80
	JIB3000.6HA	1200
	Basket	200
White Pads	300	
Winch	2000 kg single line 60 m - Ø 12 mm	
	3000 kg single line 60 m - Ø 14 mm	
J-Flats	Diesel Engine KUBOTA V3307-CR-TE4B	55.4 kW 74 Hp
	Electric Power Pack 400V-3F	13 kW 17,4 Hp



Load Chart



Crane Options



Dimensions & Footprint

